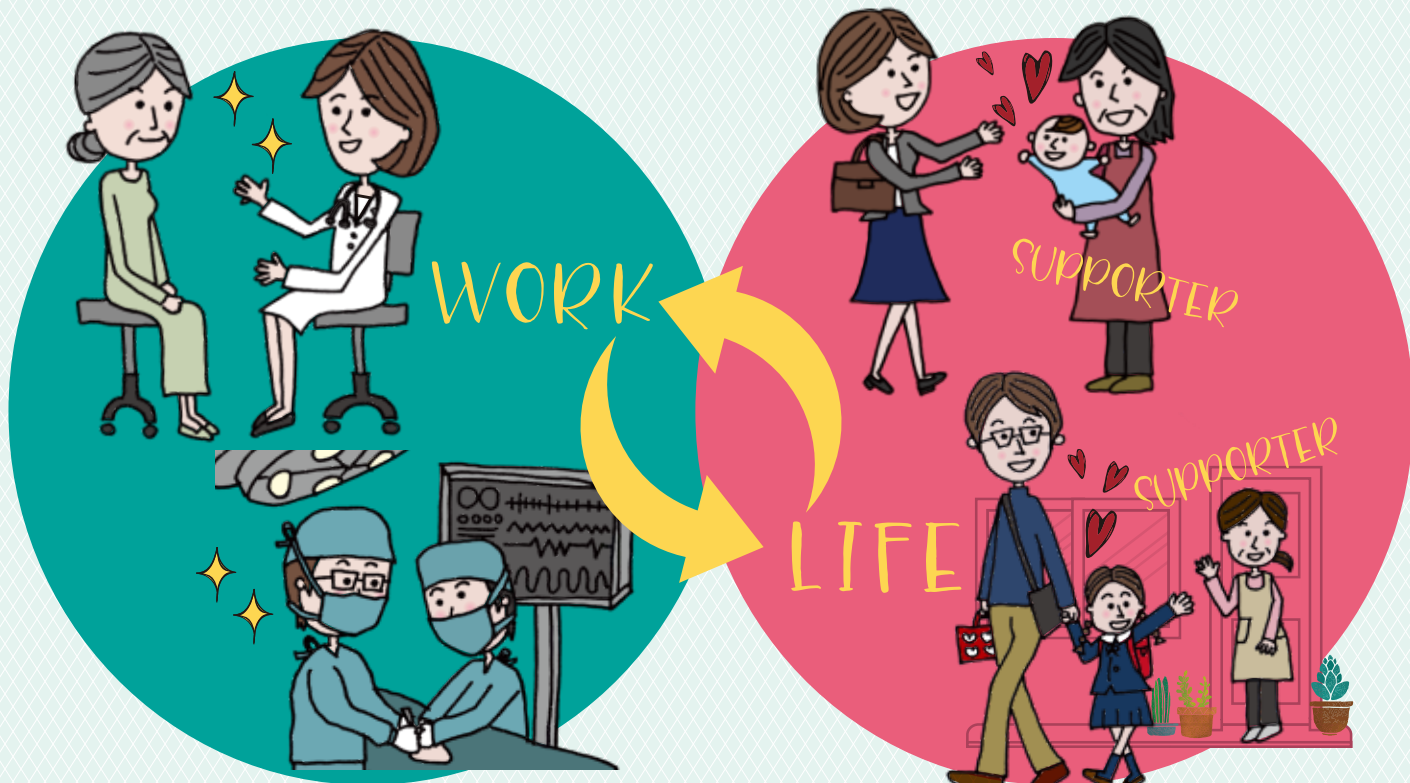


# 仕事も子育ても大切にしたい。



## 困ったときは“長崎医師保育サポートシステム”を利用してみませんか？

長崎医師保育サポートシステムは、育児支援を必要とする医師に、コーディネーターがニーズに沿った保育サポーターを紹介することにより、医師の仕事と育児の両立をサポートします。(平成29年度 保育サポートシステム利用医師：24名)

✔ **サポート内容事例** ※話し合いで、必要なサポート内容を決めます。

保育施設へのお迎え&お預かり



塾や習い事への送迎

(希望によって塾前の軽食も)



病気のとき(軽症)の見守り

保育園からの呼び出しへの対応



家事支援

(掃除、洗濯、食事の準備補助  
保護者の体調不良時の家事代行)



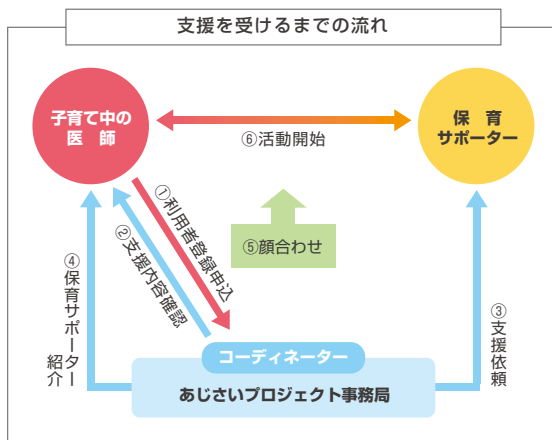
✔ **対象医師**

長崎市、西海市、時津町、長与町、諫早市、大村市に居住または働いている医師。  
勤務医・開業医・研修医など。  
※パートナーが主婦・主夫でも可

✔ **利用医師が保育サポーターに支払う報酬**

平日：1,000円  
早朝・夜間・休日：1,200円  
病児・病後時保育：1,500円

(1時間あたり、  
お子さん1人につき)



お問い合わせ先

TEL&FAX **095-819-7979**

あじさいプロジェクト事務局  
長崎大学病院メディカル・ワークライフバランスセンター コーディネーター：有馬



あじさいプロジェクト  
NAGASAKI AJISAI PROJECT

あじさいプロジェクト 長崎

Search

[HP] <http://nagasaki-ajisai.jp>



[HP]



[facebook]