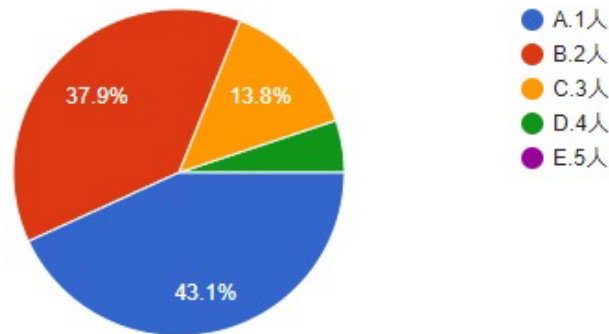


長崎大学病院「看護師の両立状況」Webアンケート結果

実施日:2021年4月15日~5月14日
対象:長崎大学病院に勤務する13歳未満の子
と同居する看護師(男女不問)
回答者:116名

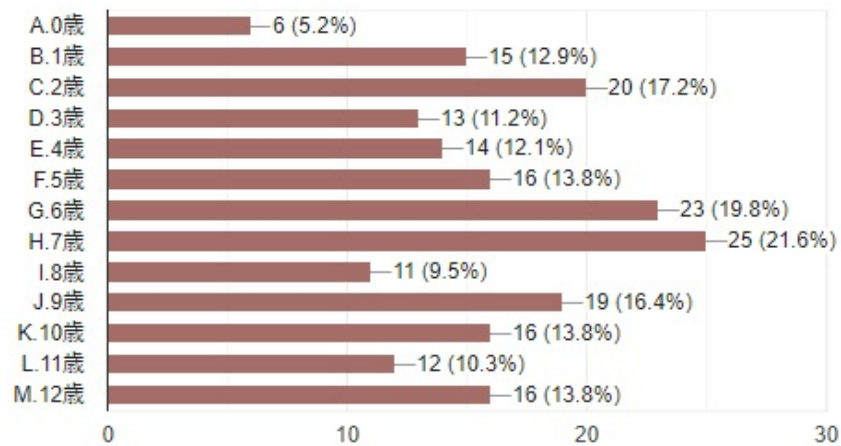
1.13歳未満のお子さんは何人ですか？

116件の回答



2.13歳未満のお子さんの年齢は？（複数回答可）

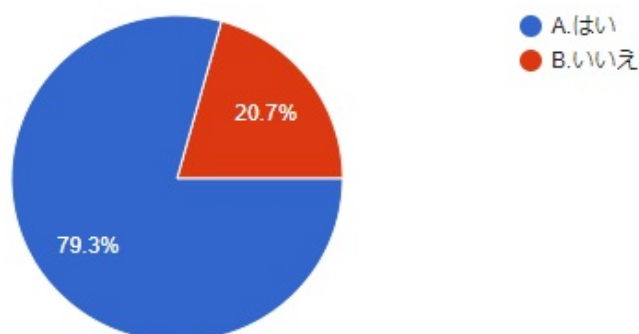
116件の回答



お子さんの預け先について

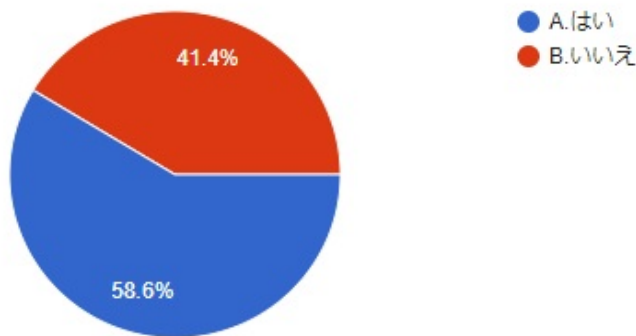
3.保育所や学童保育を利用していますか？

116件の回答



4. パートナー以外の親族などに保育や育児のサポートを依頼していますか？

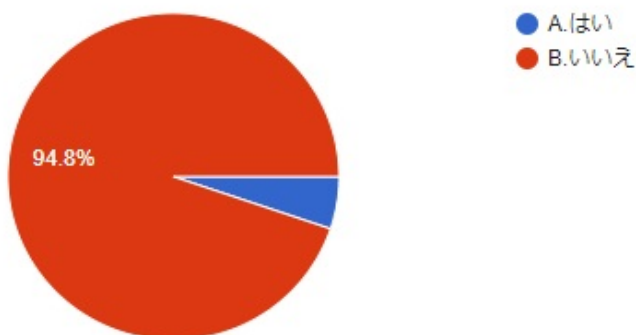
116 件の回答



公的ファミリー・サポート・センターについて

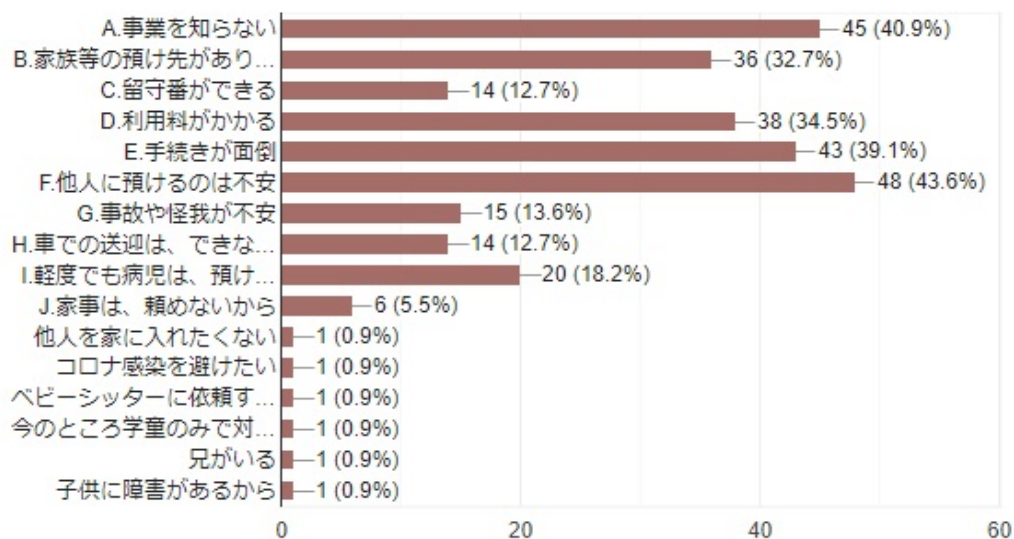
5. 公的ファミリー・サポート・センターを利用したことがありますか？

116 件の回答



6. 公的ファミリー・サポート・センターを利用していない理由は何ですか？ (複数回答可)

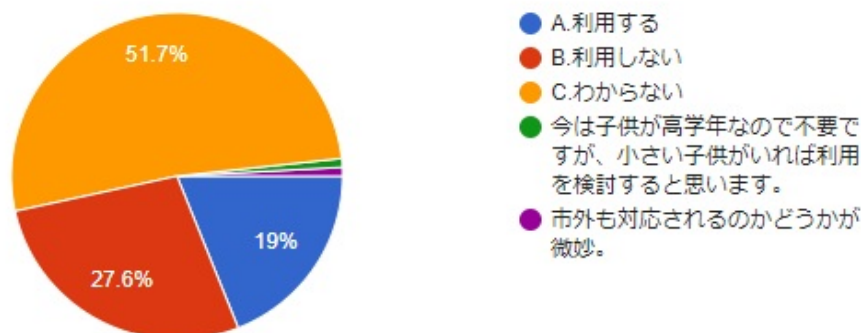
110 件の回答



看護師を対象とした保育サポートシステム導入について

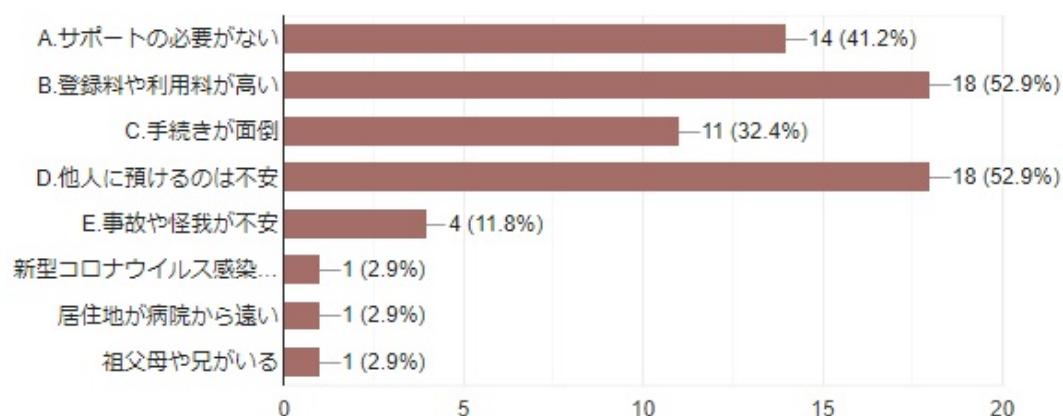
7.医師対象の保育サポートシステムと同条件（上記に説明文あり）の看護師対象の保育サポートシステム（登録料や利用料は受益者負担）が導入された場合、利用の可能性を教えてください。

116 件の回答



8.看護師を対象とした保育サポートシステムを利用しない理由は何ですか？（複数回答可）

34 件の回答



看護師の両立状況アンケート調査は、以上で終わりです。