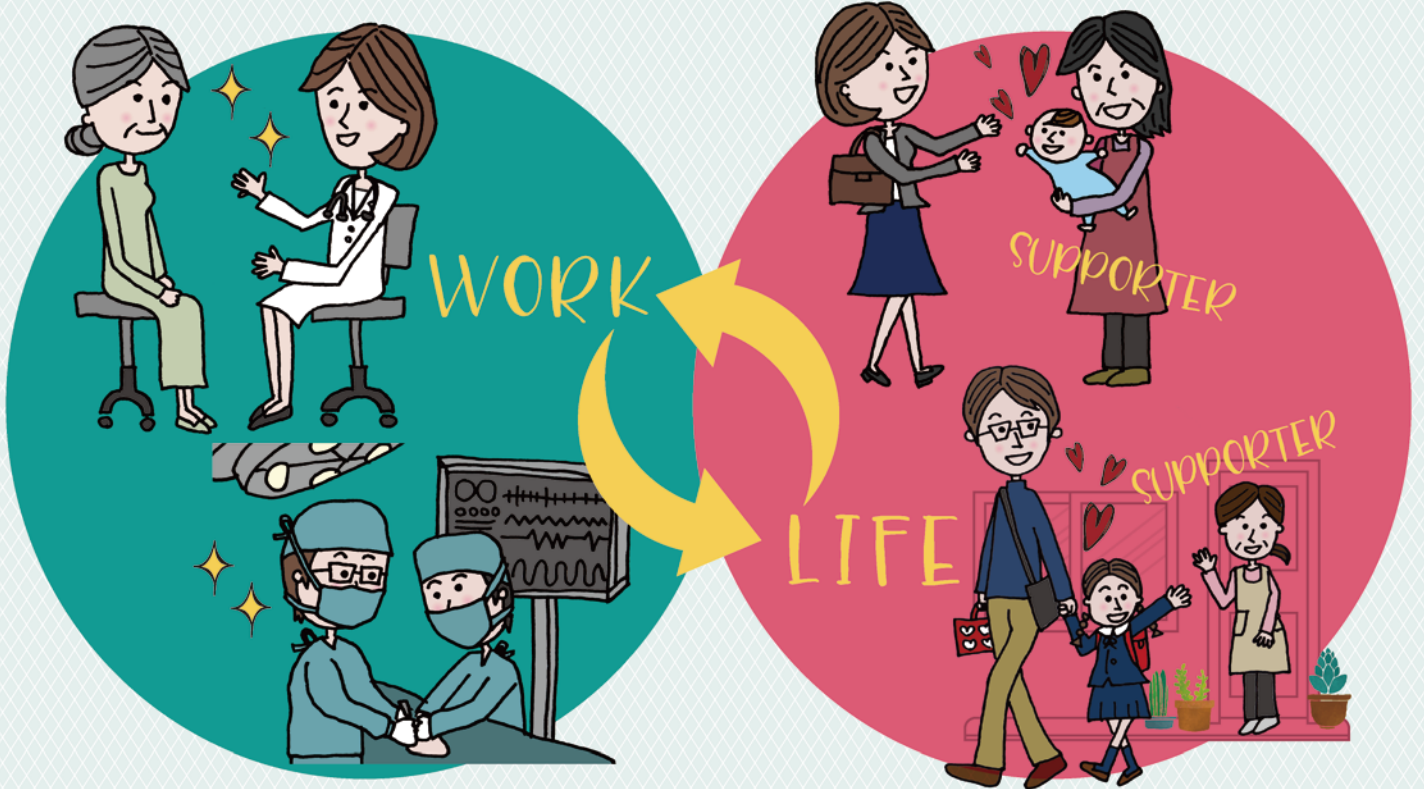


# 仕事も子育ても大切にしたい。



## 困ったとき、頑張りたいときに、 長崎医師保育サポートシステムを利用してみませんか？

長崎医師保育サポートシステムは、育児支援を必要とする医師に、コーディネーターがニーズに沿った保育サポーターを紹介することにより、医師の仕事と育児の両立をサポートします。

### ✓ 利用医師の声

資格試験の勉強ができた！

学会・勉強会に参加して診療に役立った！

論文の準備ができた！

夫婦ともに県外出身で頼る先がなく、  
妻が体調不良時に助かった！

### ✓ 利用医師が保育サポーターに支払う報酬

平 日：1,000円  
早朝・夜間・休日：1,200円  
病児・病後時保育：1,500円  
(1時間あたり、  
お子さん1人につき)

### ✓ サポート内容事例

保育施設へのお迎え&お預かり



塾や習い事への送迎

塾前の軽食も準備可



病気のときの見守り

保育園からの呼び出しへの対応可



家事支援

掃除、洗濯、食事の準備補助  
保護者の体調不良時の家事代行



### ✓ 対象地域

長崎・県央医療圏

※パートナーが主婦・主夫でも利用可  
※男性医師・女性医師ともに利用可

お問い合わせ先

TEL&FAX 095-819-7979

あじさいプロジェクト事務局  
長崎大学病院メディカル・ワークライフバランスセンター コーディネーター：有馬

あじさいプロジェクト  
NAGASAKI AJISAI PROJECT

あじさいプロジェクト 長崎

Search

<http://nagasaki-ajisai.jp>



[Webサイト]



[facebook]