

仕事も子育ても大切にしたい!
だからこそ...

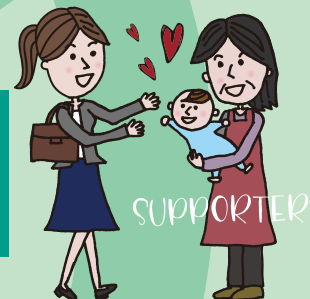
WORK

困ったとき

頑張りたいとき

長崎医師保育サポートシステムを
利用してみませんか?

長崎医師保育サポートシステムは、育児支援を必要とする医師に、コーディネーターがニーズに沿った保育サポーターを紹介することにより、医師の仕事と育児の両立をサポートします。



SUPPORTER



SUPPORTER

LIFE

週1~6回の定期利用やサポートが必要な時だけの不定期利用で、利用者は毎年増加中です!

サポート内容事例



病気のときの見守り

保育園からの呼び出しへの対応可



塾や習い事への送迎

塾前の軽食も準備可



保育施設へのお迎え&お預かり



家事支援

掃除、洗濯、食事の準備補助
引越しのお手伝い、保護者の体調不良時の家事代行など



産前・産後のお手伝い

上の子の保育・沐浴
検診・受診の付き添い可



対象

長崎県内の子育て中の医師

※パートナーが主婦・主夫でも利用可
※登録料 3,000 円/年 がかります

利用医師の声

- ✓ 資格試験の勉強ができた!
- ✓ 子どもの急病による欠勤回数が減った!
- ✓ パートナーや保育園の他に頼れる先ができて安心感が持てた!
- ✓ 帰宅後、子どものお世話をしてもらい家事を素早く済ませられた!
- ✓ 妻の体調不良時に助かった!

利用医師が
保育サポーターに
支払う報酬

1時間あたり、お子さん1人につき

平 日 : 1,000 円

早朝・夜間・休日 : 1,200 円

病児・病後児保育は上記に 500 円加算

お問い合わせ先

あじさいプロジェクト事務局 長崎大学病院メディカル・ワークライフバランスセンター

TEL&FAX 095-819-7979

E-mail info01@nagasaki-ajisai.jp



あじさいプロジェクト 長崎

Search

http://nagasaki-ajisai.jp



[Webサイト]