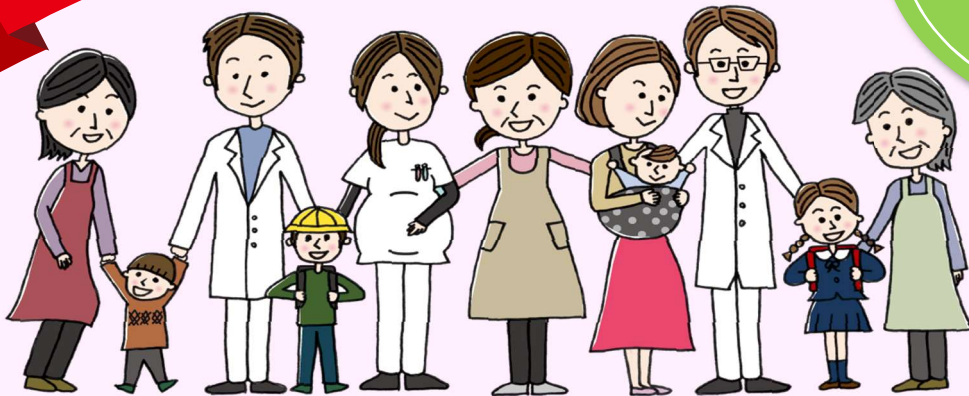


医師の仕事と子育ての両立を応援します



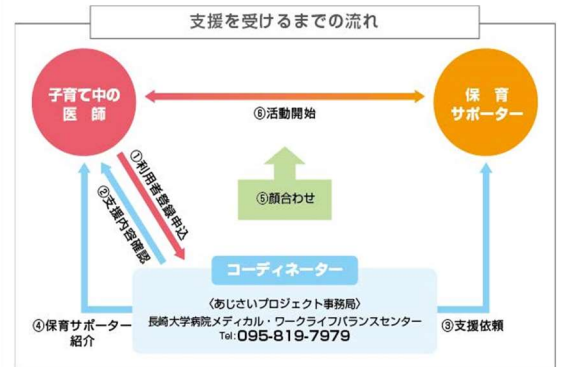
佐世保・島原  
上五島・壱岐地区の  
保育サポーター募集！  
お知り合いを  
ご紹介ください！

長崎医師保育サポートシステムは、長崎・県央医療圏の子育て中の医師（男女にかかわらず）の「仕事と育児の両立」を図るために、医師のニーズに応じて、保育サポーターの情報提供・紹介を行い、マッチングをコーディネートするシステムです。長崎大学病院メディカル・ワークライフバランスセンターと長崎県医師会が協働で運営しています。

また、長崎・県央医療圏以外の地域病院においては、佐世保医療圏の5病院、上五島医療圏、県南医療圏、壱岐医療圏の各1病院がセンターと協働で運用を開始しています。異動先の病院等がシステムの導入病院かどうか、センターまでお尋ねください。

おかげさまで、利用医師と活動した保育サポーターの数は、**3年連続で過去最多**の実績を更新しました。

医師が子育てをしながらも変わらず意欲的に仕事に取り組める環境を整え、子育て中の医師が就労を継続することにより、長崎県の医療に貢献できることを願っております。



## 新型コロナウイルス感染症への対応について

新型コロナウイルス感染症の全国的な感染拡大状況を踏まえ、保育サポートシステムに関与する皆さまの健康と安全を確保するため、運用方針をお知らせします。

**同封の通知文書（第5報）を必ずご確認ください。**

長崎県内でも感染が続いています。感染対策を十分講じて、利用・活動ください。ご不明な点は、センターまでご相談ください。

「保育サポーター説明会・研修会」は感染拡大防止のため、昨年同様DVDの貸出を行い、個別に実施しました。「保育サポータースキルアップ研修会」は感染対策を講じ、実施する予定でしたが、県独自の緊急事態宣言が発令されたため中止となりました。

## DVD視聴による保育サポーター説明&研修（個別対応）

### ●説明・研修用をDVDの貸出を行っております！

保育サポーターの登録を検討されている方は、センターまたは自宅で、説明・研修用DVDを視聴し、受講参加としました。

#### ◆システムの概要説明

#### ◆研修①「子どもの心理的サポート」

吉田 ゆり先生 長崎大学ダイバーシティ推進センター センター長  
長崎大学教育学部 教授

#### ◆研修②「こどもの応急処置～病院へ連れていく前に～」

長谷 敦子先生 長崎大学病院医療教育開発センター  
長崎外来医療教育室 室長・教授

## 保育サポータースキルアップ企画（対象：登録している保育サポーター）

9月1日（水）長崎県医師会館にて感染対策を講じ、「乳幼児の一次救命」をテーマにスキルアップ研修会を実施する予定でしたが、長崎県独自の緊急事態宣言が発令されたため、中止となりました。

YouTube長崎市公式チャンネルで長崎市消防局警防課救急救助係が作成した「コロナ禍における応急手当～小児・乳児編」として、新型コロナウイルス感染症の流行を踏まえた小児・乳児に対する応急手当の解説動画を公開しておりますのでぜひ一度ご覧ください！

※動画は、Wi-Fi環境のある場所での視聴を推奨します。

視聴はこちらから

<https://youtu.be/OoBOI2z08Pw>



### コーディネーターよりご挨拶

●2021年7月よりコーディネーター業務を担当している山下洸です。仕事と子育ての両立を頑張っている医師のみなさまと、子育て中の医師を応援して下さる保育サポーターさんの想いをつなげられるよう、コーディネートを行っています。今後も長崎県医師会と連携しながら、安心してご利用いただけるシステム運営に尽力いたしますのでどうぞよろしくお願い致します。ご不明な点は、どんな些細なことでもお気軽にご相談ください。



# 皆さまの声

2021年度に保育サポートシステムと関わりのあった皆さまから、メッセージをお寄せいただきました。

貴重なご意見は、今後の運営に反映してまいります。ありがとうございました。

## 利用者（医師）の声

● 休日に数時間出勤したい時や発熱時に、保育園へのお迎えや自宅での見守りをお願いしています。実家の母も協力してくれますが、遠方のため都合が付かないこともあり、夫と交代で仕事を休んでいました。長崎医師保育サポートシステムを利用してからは欠勤回数が減り、短時間の利用で夕方のカンファレンス等にも参加できるようになりました。他にも同様のシステムがありますが、長崎医師保育サポートシステムでは2人の保育サポーターさんに専属で担当していただけるため、いつでも頼ることができるという安心感もあり、非常に助かっています。

● 妻の復職にあたり、子どもの幼稚園からの送り迎えをお願いするために長崎医師保育サポートシステムに登録しました。利用し始めてから、勤務時間の調整がしやすくなり、非常に助かっています。保育サポーターさんには送り迎えの他にも、一緒に遊んでいただいたり、子どもも懐いて助かっています。

● 夫はもちろん両親もフルタイムのため、頼れる人がいてありがたいです。いきなり子どもをお任せするのは少し不安なので、今は、私の在宅時に子どもの見守りをお願いしていますが、子ども達も懐いています。また、保育サポーターさんはお二人とも子育ての先輩でいらっしゃるので私もお話しできて楽しいです。

● 平日の日中、下の子をみてもらっています。公園に連れて行ってもらったり食事やお着替えなどのお世話に加えてお部屋の掃除、家事手伝いなどもしていただいて大変助かっています。上の子は幼稚園ですが、保育サポーターさんを先生と慕って兄妹とも懐いてくれています。共働きの家庭としては子どもの急な体調変化にも対応しやすく大変ありがたく思います。

## 保育サポーターの声

● サポートを開始して、1年8か月が経ちました。週2回、学童保育と保育園にお迎えに行き、先生宅でお留守番です。夕飯を作りますが、先生が用意してくれた食材を簡単に調理するだけです。子どもたちがお手伝いしてくれることもあり楽しいです。自分の子育て中は子どもたちのお手伝いやチャレンジをこんなに穏やかに見守れなかったなあと反省することもあります。時間がある時はお風呂も掃除して、子どもたちとゆっくり入ってもらいたいと思っています。サポートを通じて子どもたちと触れ合い、学びがあることに感謝しています。

● 保育サポーター3人で交代しながら担当しています。保育サポーター同士がお子さんの様子などを情報交換することで、より充実したサポートが出来ていると感じています。サポート中、先生へ報告・緊急連絡などがあった場合も、すぐにお返事をいただけるので安心して活動に取り組んでいます。先日、先生より「皆さんのおかげで、子どもが最近風邪等ひくことなく元気に過ごせています」とのお言葉をいただきました。お子さんの健康や成長の見守りのサポートができることは、私の一番の喜びです。

● 家事と2人のお子さんの見守りをしています。私にとって初めてのサポートでしたが、とても穏やかなご家族で、初回から緊張する事なく活動ができました。回を重ねるごとにお子さんたちが慣れてくれて、一緒に家事をしたり、遊んだり、お話をしたり、成長を感じながらとても楽しい時間を過ごさせていただいています。これからも健康に気をつけて、元気で楽しくサポート活動を続けて行きたいと思っています。

強い気持ちで頼られて心



毎回楽しくサポートしています！

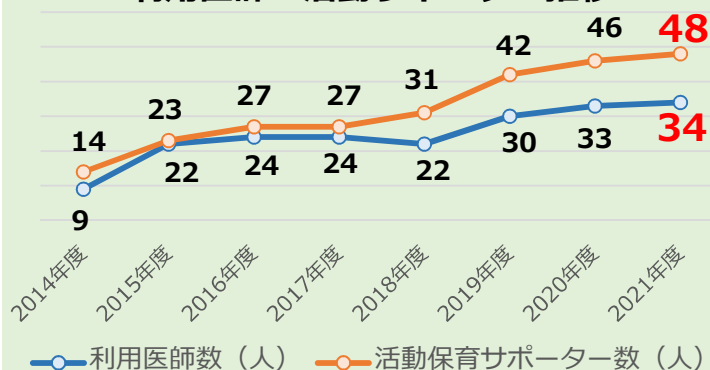
# 2021年度

# 活動状況

2021/4/1～2022/2/8現在  
※2021年度～地域病院も含む

2021年度	利用者 (医師)	保育 サポーター
新規登録数	10名	40名
システム登録総数	56名	223名
うち利用・活動実数	34名	48名
資料請求数	20件	65件

## 利用医師・活動サポーター推移



## ● 主な活動内容

- ・ 医師宅やサポーター宅での保育
  - ・ 保護者在宅中の乳児見守りや保育、沐浴の補助
  - ・ 送迎のみ（保育園・幼稚園・習い事・学童等）
  - ・ 保育園・幼稚園・学童へお迎え+その後の保育
  - ・ 病児保育（医師宅での病児保育等）
  - ・ その他（外遊び、外出先や行政施設での保育等） など
- + 保育と合わせて家事支援（掃除、洗濯、食事作り等）を行う場合もあります。

活動回数の月平均は159回で、毎年増加しています。  
習い事の送迎など、定期での利用も増えています。



## 医師の皆さまへ

- ◆登録内容に変更がある場合は、センターまでご連絡ください。（住所、勤務先、支援を受ける子どもの人数など）
- ◆同封の「登録確認書」は**3月4日（金）までにセンターへご提出ください。**

## 保育サポーターの皆さまへ

- ◆登録内容に変更がある場合は、センターまでご連絡ください。（住所、活動可能な時間帯、活動内容など）
- ◆円滑な相互連絡のため、**メールアドレスの登録にご協力をお願いします。**ご利用の携帯電話やパソコンのメールソフトから、下記へメールを送信ください。  
宛先：info01@nagasaki-ajisai.jp  
※本文にはお名前を入力ください。

## 利用中の医師と活動中の保育サポーターの皆さまへ

**2022年3月活動分までの「活動報告書」は、4月4日（月）までに必ずご提出ください。**  
（難しい場合は、一旦期日までに電話かメールでご報告ください。）

※各機関へ詳細な実績報告が必要なため、ご協力をお願いします。



問い合わせ先

### 【長崎医師保育サポートシステム】

長崎大学病院メディカル・ワークライフバランスセンター

〒852-8501 長崎市坂本1丁目7-1 TEL&FAX **095-819-7979**

メール info01@nagasaki-ajisai.jp

**あじさいプロジェクト**

で検索



<Webサイト>